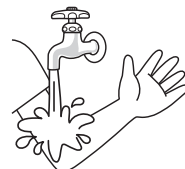


パッチテスト方法

染毛する前に、次の手順に従って皮膚試験「パッチテスト」を必ず実施して下さい。「パッチテスト」とは、染毛剤が原因でかぶれる体質であるかを事前に調べるテストです。過去に異常なく染毛していた方でも、体質の変化によりかぶれる可能性もありますので、染毛時にはパッチテストを必ず行って下さい。

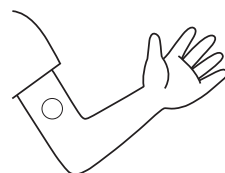
1

二の腕の内側をよく洗ってから水分を拭き取り、清潔な状態にしてください。



2

洗って清潔にした部分に、実際使用する薬剤を10円硬貨大に薄く塗布し、30分程度自然乾燥させてください。乾かない場合は、ティッシュペーパーなどで軽くふき取ってください。



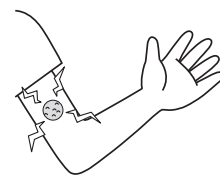
3

そのまま触れずに48時間放置します。



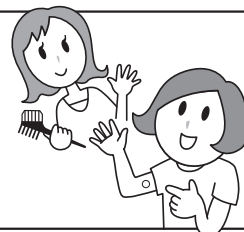
4

塗布部に発疹、発赤、かゆみ、水泡、刺激などの皮膚の異常があった場合には、直ちに洗い落とし、染毛施術をしないでください。



5

48時間後、テスト部位に異常が無ければ、すぐに染毛できます。



何らかの皮膚トラブルが生じた場合には

パッチテストを実施している途中で、かゆみや赤みなど何らかの異常が見られた場合には、その段階で中止して化粧品を洗い流し、症状が何日も続くようであれば、皮膚科など病院で受診することをお勧めします。その際、使用した薬剤の「現物」あるいは袋記載の「指定成分」を書き写して皮膚科医師にお伝えください。